



**ESPOIR POUR LA
PROTECTION DE L'ENFANCE**

IDÉES REÇUES SUR LA PROTECTION DE L'ENFANCE

Le comité Espoir pour la protection de l'enfance (EPE) est un groupe de jeunes ayant fait ou faisant l'objet d'une mesure de protection de l'enfance. Réuni à l'initiative de la CNAPE, et issu de différents parcours, il souhaite casser les préjugés, changer le regard de la société, partager des expériences et porter des idées pour améliorer les conditions de vie dans les foyers.

Les contributions du comité EPE ont été élaborées dans le respect des expériences et des opinions de chacun de ses membres.



CNAPE
LA PROTECTION DE L'ENFANT

118 rue du Château des Rentiers 75013 Paris
Tél. : 01 45 83 50 60 - E-mail : contact@cnape.fr
www.cnape.fr



▶ J'ai accepté de rejoindre le comité EPE pour faire porter ma voix et celles des autres au sein d'un groupe où nos différences se relient. ▶

Mathilde

▶ La vie en foyer se structure autour d'un vide, autour de la question de l'abandon, et parfois autant les enfants que les travailleurs sociaux se sentent abandonnés. Mais là n'est pas le problème, puisqu'une question nous semble être posée aujourd'hui, à savoir comment diminuer la situation de souffrance du placement pour les futurs jeunes passant par l'ASE ? ▶

Schainez

IDÉES RECUES :

- 01 : LES ENFANTS ISSUS DE LA PROTECTION DE L'ENFANCE N'ONT AUCUNE CHANCE DE S'EN SORTIR
- 02 : LES ÉDUCATEURS SONT MALTRAITANTS ET N'AIDENT PAS LES ENFANTS
- 03 : LES ENFANTS PLACÉS SONT TOUS DES DÉLINQUANTS
- 04 : LE PLACEMENT EST TOUJOURS VÉCU COMME UNE PUNITION

IDÉE REÇUE N°1

LES ENFANTS ISSUS DE LA PROTECTION DE L'ENFANCE N'ONT AUCUNE CHANCE DE S'EN SORTIR

FAUX

« On m'a toujours dit : A 18 ans, tu vas finir dans la rue si t'as pas d'emploi » José

L'expérience vécue dans mon placement m'a bâti des valeurs sur lesquelles je peux me reposer afin d'avoir une bonne cohésion en société. Je suis très reconnaissant envers cette institution ainsi que les professionnels qui m'ont accompagné pendant mon enfance.

William



Mon placement m'a permis de faire des choses que je ne pouvais pas faire avec ma famille comme voyager, rencontrer des gens d'ailleurs, en apprendre plus sur les différentes cultures, travailler mon autonomie et préparer mon passage à la vie d'adulte.

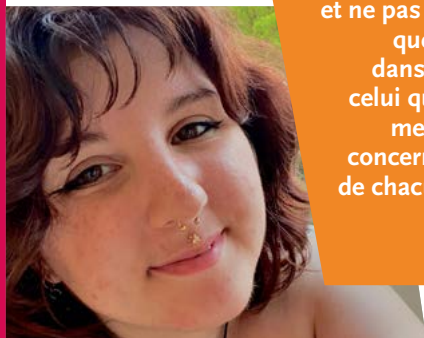
Rayane

Mon placement m'a permis d'atteindre une certaine autonomie que je n'aurais pu avoir en étant chez ma mère. Cela m'a également permis de rencontrer des personnes en or.

Clément

Le placement m'a été bénéfique dans le travail de la confiance en moi, me positionner, m'assumer, comprendre mes valeurs et ne pas sous-estimer ce que je vauds. Je pense sincèrement que sans ce placement, je serais au même point mort dans ma vie [...] et je n'aurais pas eu le même recul que celui que j'ai actuellement, qui me permet de mieux gérer mes émotions, me détacher des problèmes qui ne me concernent plus et à mieux comprendre le comportement de chacun avant d'émettre un mauvais jugement envers la personne.

Célia



IDÉE REÇUE N°2

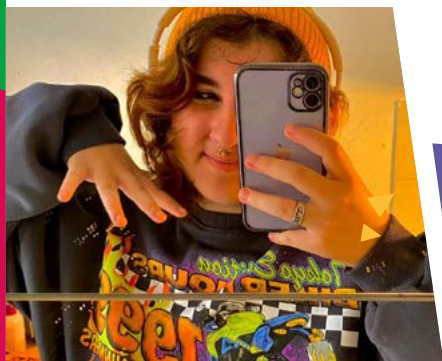
LES ÉDUCATEURS SONT MALTRAITANTS ET N'AIDENT PAS LES ENFANTS

FAUX

« On m'a toujours dit : Mais tes éducateurs, ils servent à quelque chose ? » José

Sans ce placement, que je ne souhaitais pas auparavant, je pense qu'à ce jour, je ne serais pas dans mon parcours personnel et professionnel actuellement. J'ai acquis une certaine autonomie et j'ai été beaucoup aidée et soutenue dans toutes mes démarches et actions.

Océane



Les éducateurs ont été d'un grand soutien, avec la mise en place du projet personnalisé, j'ai pu comprendre ce dont j'avais besoin, comment y parvenir et fixer des objectifs. C'était compliqué au début, mais on découvre de belles personnes, avec qui on partage des moments agréables, c'est convivial et les personnes sont attentives.

Célia

IDÉE REÇUE N°2

LES ÉDUCATEURS SONT MALTRAITANTS ET N'AIDENT PAS LES ENFANTS

FAUX

« On m'a toujours dit : Mais tes éducateurs, ils servent à quelque chose ? » José

Mes éducateurs ont travaillé main dans la main et d'arrache-pied avec mon lycée pour me faire intégrer une grande école. Ça m'a permis d'avoir accès à un monde auquel je n'étais pas destiné.

Johan



Le comité EPE est pour moi l'endroit idéal pour évoquer un point très important mais que l'on oublie souvent lorsqu'on parle de protection de l'enfance, c'est l'investissement de certains travailleurs sociaux. Une en particulier, Inès, [...] a toujours été présente pour répondre à mes questions, parler de mes craintes, de l'avenir, de mes projets et surtout, me soutenir. Mais ce n'est pas la seule, je n'oublie pas les noms de Sabrina, Ben, Marlène, Fabienne, Elise et d'autres qui m'ont aidé à avancer.

Sarah

IDÉE REÇUE N°3

LES ENFANTS PLACÉS SONT TOUS DES DÉLINQUANTS

FAUX

« On m'a toujours dit : On dirait pas que tu viens de l'ASE, normalement on les reconnaît. » William



On me destinait à devenir un futur délinquant sans ambition. Ce furent les pires années de ma vie. A mon adolescence, de retour à Marseille, j'ai rapidement été orienté vers une nouvelle structure de l'ASE, une structure qui m'a offert la possibilité de construire ma vie en mettant en place les moyens nécessaires afin que je puisse réussir mes projets.

Hamza

Je ne me suis pas mal comportée, je n'ai pas été placée car j'étais violente ou dangereuse, j'ai été placée à ma demande parce que j'ai estimé que mes parents ne pouvaient plus s'occuper de nous et qu'on avait le besoin de se séparer pour mieux se retrouver.

Célia



IDÉE REÇUE N°3

LES ENFANTS PLACÉS SONT TOUS DES DÉLINQUANTS

FAUX

« On m'a toujours dit : On dirait pas que tu viens de l'ASE, normalement on les reconnaît. » William



Mon placement n'a pas été suite à de la délinquance de ma part. J'ai été placée puisqu'au sein du foyer/domicile familial, j'étais en insécurité, voire même en danger.

Océane

Au début de mon placement, je pensais que j'avais fait quelque chose de mal, que c'était ma faute. Puis j'ai compris que c'était pour mon bien. Les gens sont toujours étonnés quand je leur dis que j'ai été placée. Non il n'y a pas de profil pour bénéficier d'un placement.

Mathilde



IDÉE REÇUE N°4

LE PLACEMENT EST TOUJOURS VÉCU COMME UNE PUNITION

FAUX



« La juge m'a fait ressentir mon placement comme une condamnation. » Rayane

Je suis une jeune placée depuis mars 2020, j'en ai fait le signalement et j'espérais au fond de moi pouvoir être placée dans une structure où je me sentirais en sécurité. J'ai été écoutée et j'ai pu atterrir dans un service où je pouvais enfin respirer, me recentrer sur moi, mieux me connaître sans avoir une pression constante et une routine de vie dangereuse. Je pouvais enfin mettre mes problèmes de côté, sans pour autant les fuir.

Célia

Être séparé de ses parents est toujours vécu comme une punition, mais le placement a quelque chose de bénéfique et le temps pour en prendre conscience est long. Parfois le placement est la dernière solution pour préserver la santé et l'intégrité des enfants. En prendre conscience en tant qu'adolescents placés, c'est s'engager dans la voie de la résilience et prendre du recul sur sa situation familiale. Finalement, le placement est toujours une solution tant qu'il permet une mise en réflexion de cette situation entre l'enfant/l'adolescent et ses parents.

Schainez

TU TE SENS EN DANGER ?

APPELLE LE 119

